

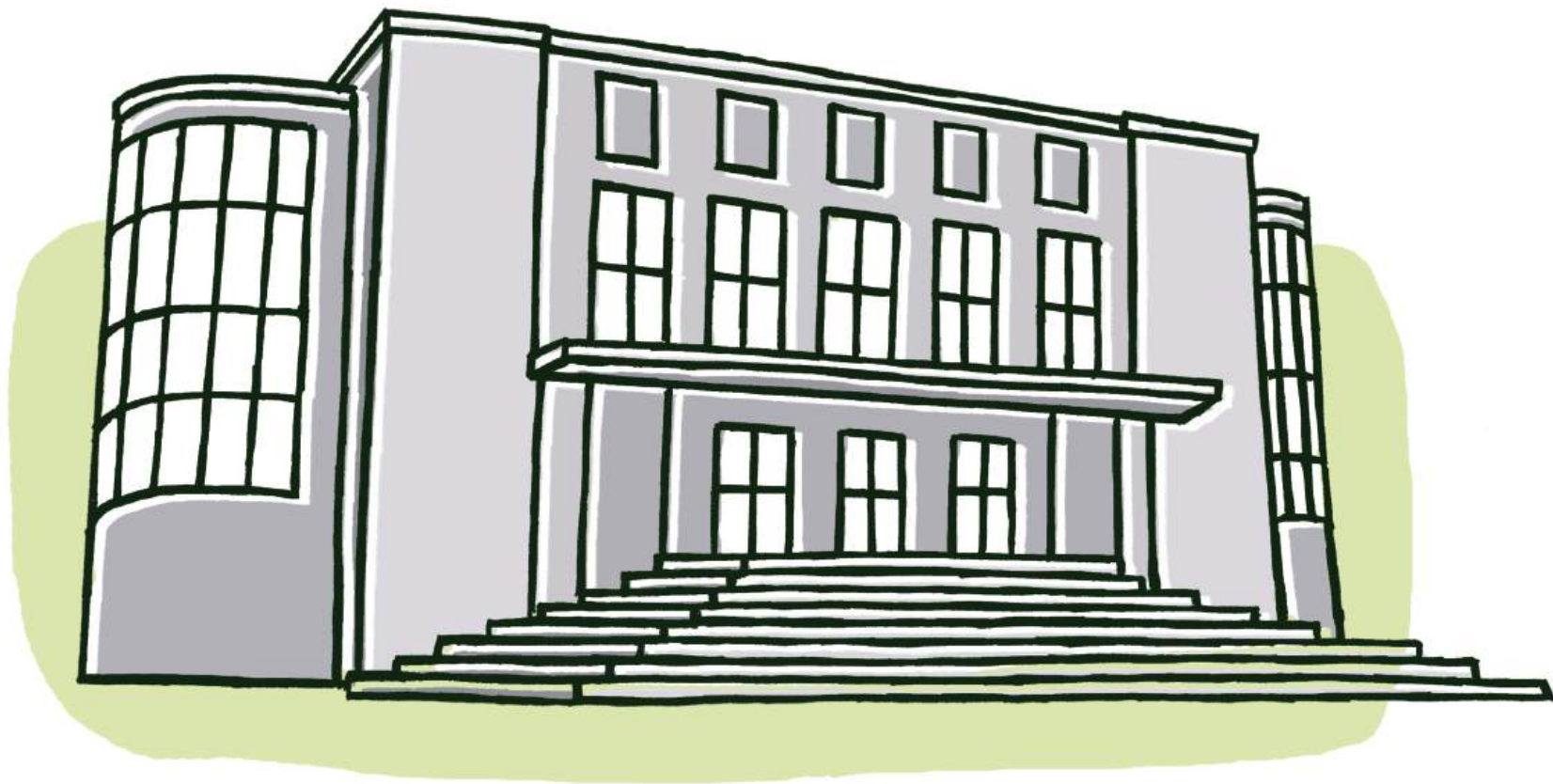
**B**

**Teatr  
Dramatyczny**

Im. Aleksandra Węgierki  
w Białymstoku



**Karty  
pracy**



TO JEST  
TEATR



Teatr  
Dramatyczny

im. Aleksandra Węgierki  
w Białymstoku

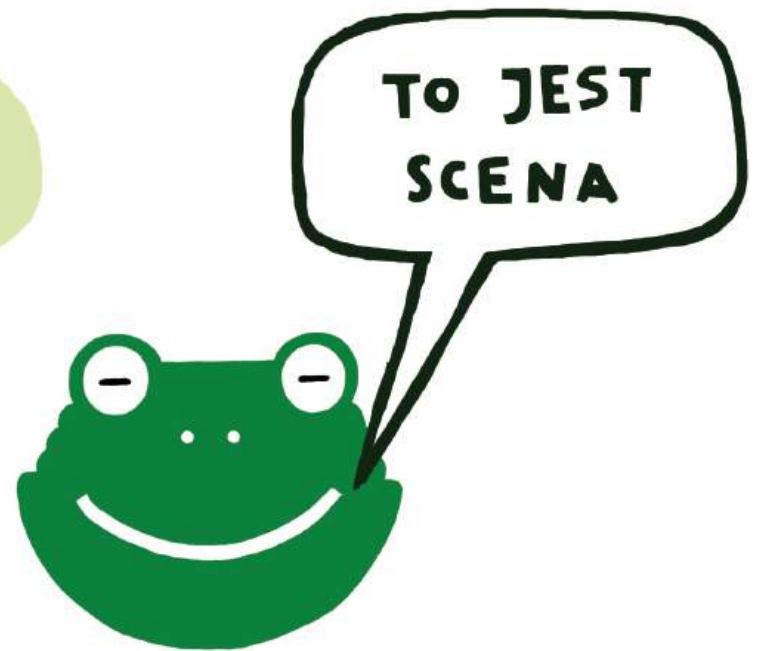
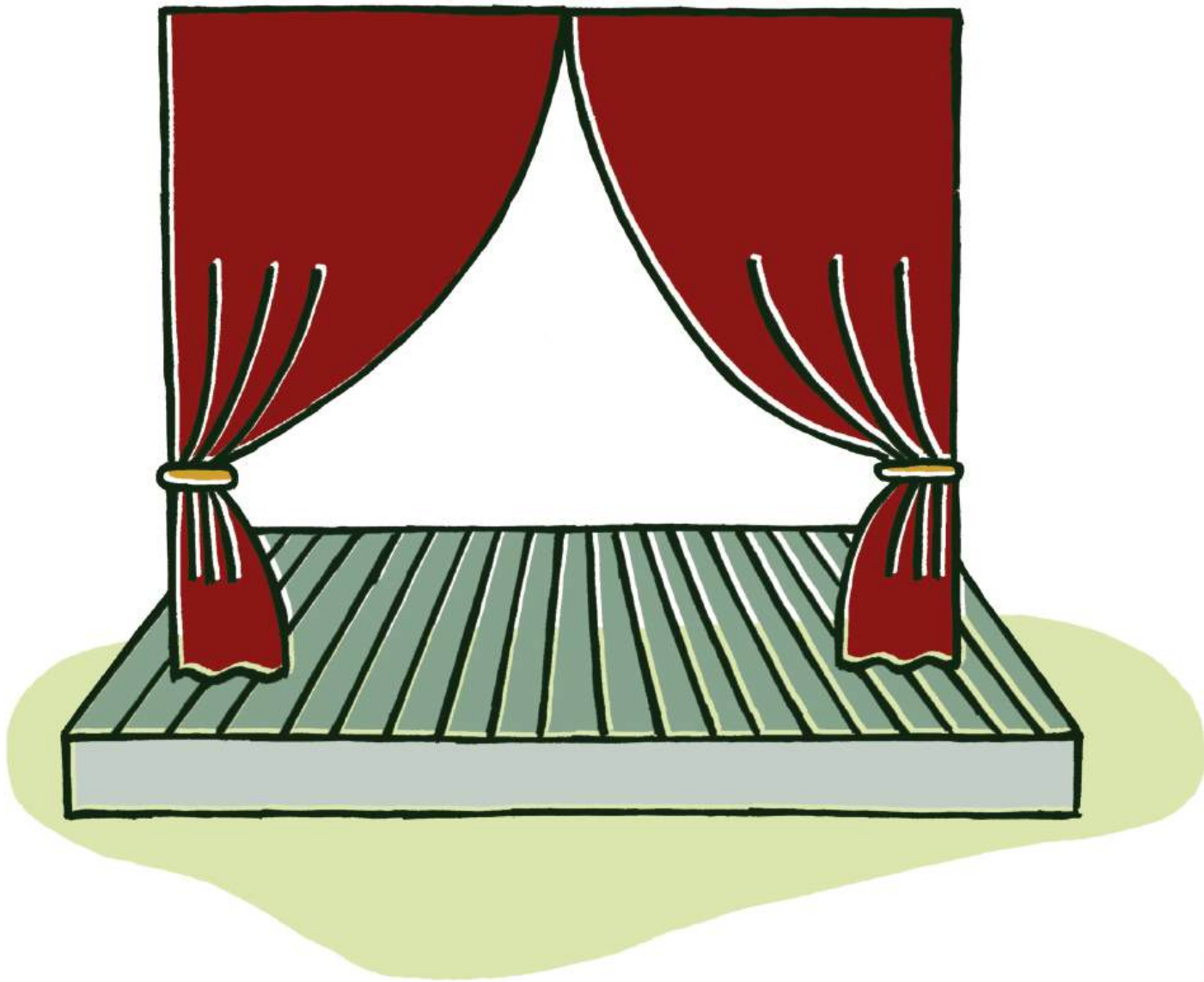
# CICHO... SZA...

Karty pracy

## TEATR

Teatr to rodzaj sztuki, w której aktorzy wykonują na żywo przedstawienie dla zgromadzonej publiczności. Teatr to także określenie budynku, w którym prezentuje się takie przedstawienia.





TO JEST  
SCENA

**B****Teatr  
Dramatyczny**im. Aleksandra Węgierki  
w Białymstoku

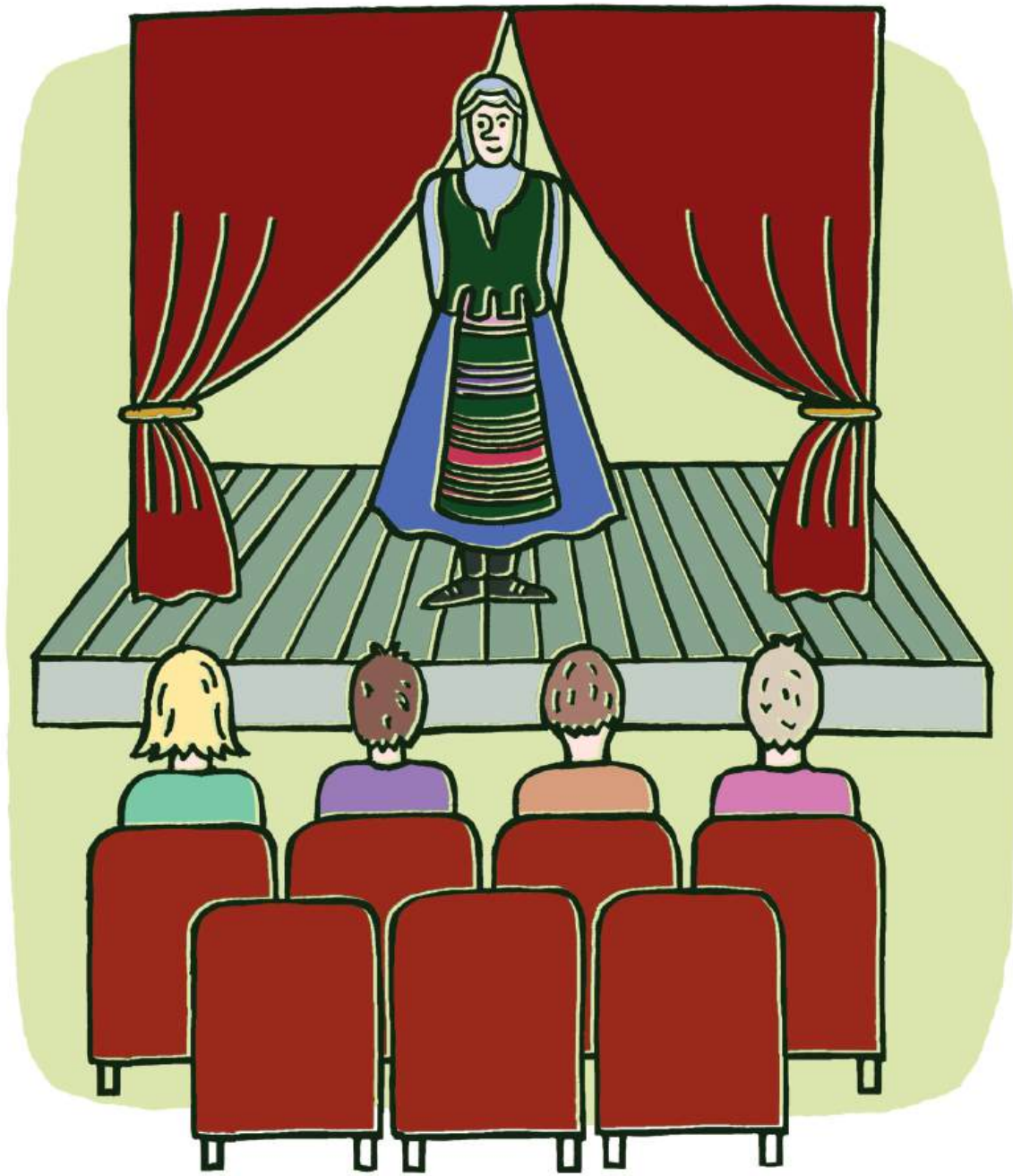
# CICHO... SZA...

## Karty pracy

### SCENA

Scena to przestrzeń, w której aktorzy wykonują przedstawienie przed publicznością. Każdy budynek teatralny posiada swoje sceny, zarówno duże, jak i kameralne. Często przestrzeń sceny oddzielona jest od widowni kurtyną, czyli kotarą odsłaniającą się na początku przedstawienia.





TO JEST  
PRZEDSTAWIENIE

**B****Teatr  
Dramatyczny**im. Aleksandra Węgierki  
w Białymstoku

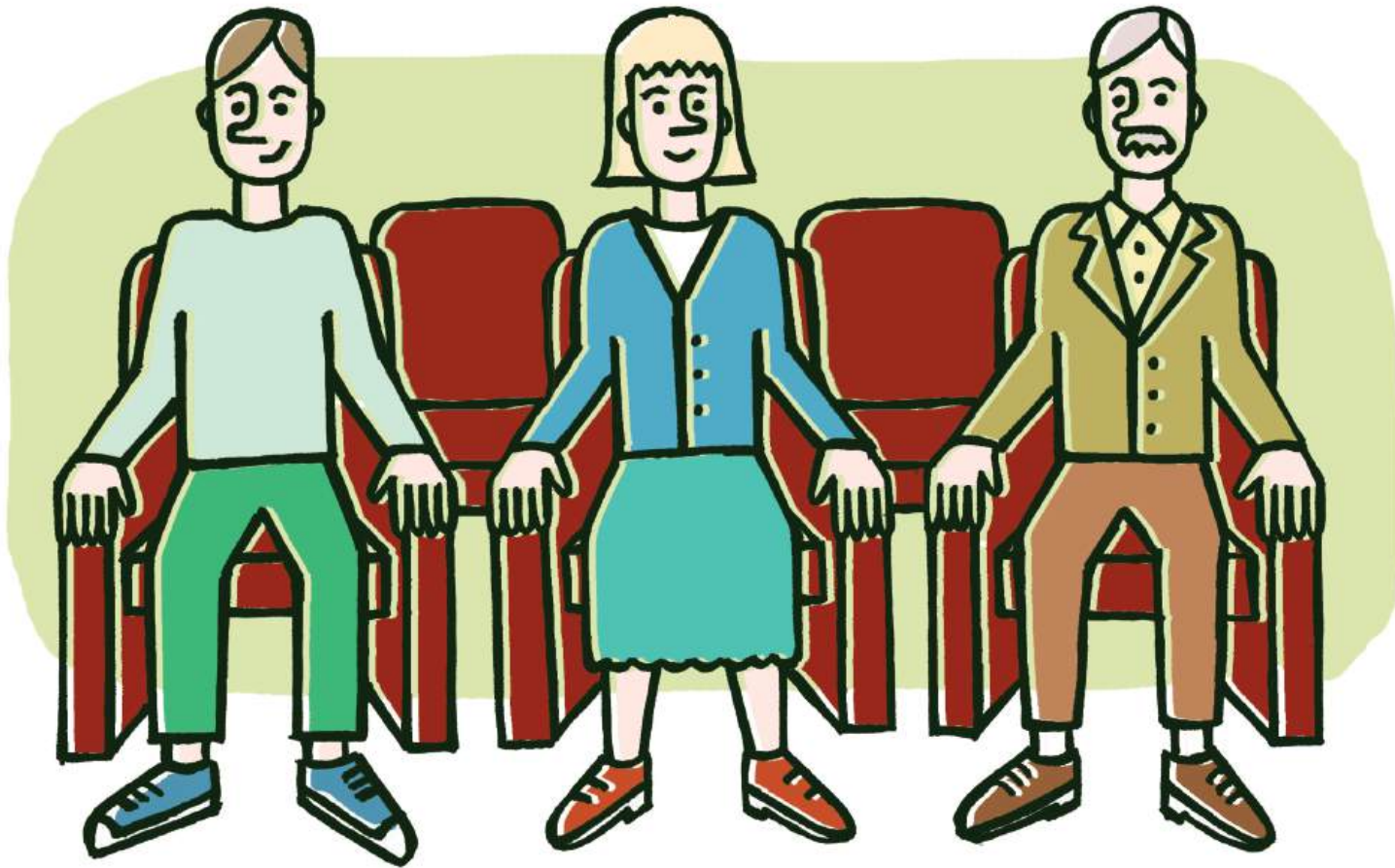
# CICHO... SZA...

## Karty pracy

### PRZEDSTAWIENIE

Przedstawienie, czyli inaczej spektakl, to widowisko, w trakcie którego publiczność ogląda występujących na scenie aktorów, odgrywających swoje role. Istnieją przeróżne rodzaje przedstawień, takie jak na przykład: komedie, farsy, dramaty, tragedie, musicale, opery, spektakle taneczne albo baletowe, spektakle lalkowe, czy teatr cieni.





TO JEST  
PUBLICZNOŚĆ



**B****Teatr  
Dramatyczny**im. Aleksandra Węgierki  
w Białymstoku

# CICHO... SZA...

## Karty pracy

### **PUBLICZNOŚĆ**

Publiczność to ludzie, którzy przychodzą do teatru, aby obejrzeć przedstawiane tam przedstawienie. Są to najczęściej fani teatru, albo wielbicieli danego rodzaju spektaklu, albo też fani którejś z aktorek czy któregoś z aktorów. Kupując bilety na przedstawienie, publiczność może zająć wyznaczone miejsca na widowni. Widownia to przestrzeń najczęściej wypełniona fotelami, w których publiczność może wygodnie zasiąść (i poczekać na podniesienie się kurtyny, oznaczające rozpoczęcie przedstawienia).





TO SĄ  
AKTORZY

**B****Teatr  
Dramatyczny**im. Aleksandra Węgierki  
w Białymstoku

# CICHO... SZA...

## Karty pracy

### AKTORZY

Aktorzy to artyści występujący w przedstawieniu, którzy odgrywają swoje role na teatralnej scenie. Przez okres prób pracują nad przygotowaniem przydzielonych im przez reżysera ról, na przykład: uwięzionych księżniczek, złowieszczych czarnoksiężników, nieroztropnych Czerwonych Kapurków, troskliwych mam, dzielnych rycerzy, wesołych dziewczynek i tak dalej. Aby przygotować swoje postaci, muszą nauczyć się tekstu roli, pracować za pomocą głosu, ciała i mimiki. Następnie aktorzy ubierają przygotowane kostiumy, które pomagają im przemienić się w postaci i są gotowi do zagrania przedstawienia.





TO JEST  
REŻYSER

**B****Teatr  
Dramatyczny**im. Aleksandra Węgierki  
w Białymstoku

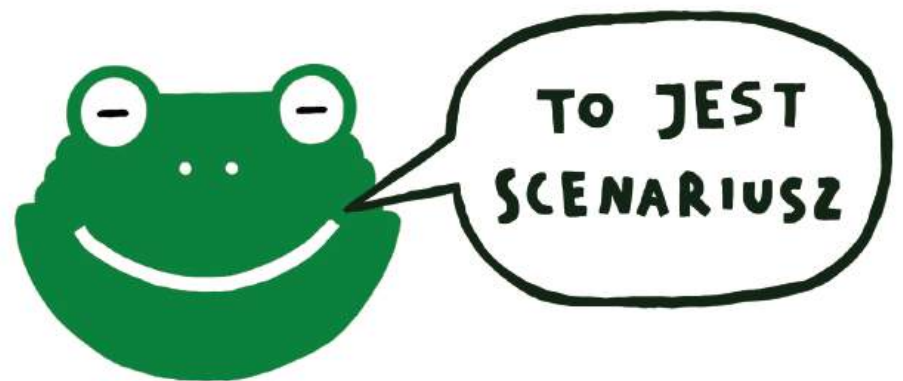
# CICHO... SZA...

## Karty pracy

### REŻYSER

Reżyser to najważniejsza osoba, odpowiedzialna za stworzenie całego przedstawienia. To reżyser wybiera tekst, decyduje o wyborze aktorów, współpracuje z artystami odpowiedzialnymi za dekoracje, kostiumy czy rekwizyty. To on prowadzi wszystkie próby, udzielając aktorom wskazówek, którymi ci muszą się kierować przygotowując swoje role.





TO JEST  
SCENARIUSZ

**B****Teatr  
Dramatyczny**im. Aleksandra Węgierki  
w Białymstoku

# CICHO... SZA...

## Karty pracy

### SCENARIUSZ

Scenariusz to zapisany na papierze opis przedstawienia, w którym opisane jest wszystko, co potrzebne, aby można było zacząć próby. Scenariusz służy reżyserowi, aby pamiętać o wszystkim co ważne podczas tworzenia przedstawienia. Służy też aktorom, którzy uczą się zapisanych w scenariuszu dialogów, czyli rozmów toczonych przez postaci. Zadaniem aktorów jest nauczenie się w trakcie prób na pamięć słów, które początkowo czytają ze scenariusza.





TO JEST  
DEKORACJA



**B****Teatr  
Dramatyczny**im. Aleksandra Węgierki  
w Białymstoku

# CICHO... SZA...

## Karty pracy

### DEKORACJA

Dekoracja to elementy znajdujące się na scenie, przedstawiające jakieś umowne miejsce, powiązane z treścią przedstawienia. Są to na przykład: wnętrza domów z meblami, podwodne jeziora z wodorostami, pokryte chmurami górskie szczyty, a czasem zupełnie uniwersalne bryły, na których aktorzy mogą siadać, stawać, skakać, obracać nimi i robić z nimi wiele innych rzeczy. Dekoracja zawsze odpowiada tematowi przedstawienia i pomaga publiczności oraz aktorom wczuć się w nastrój prezentowanej historii.





TO JEST  
KOSTIUM

**B****Teatr  
Dramatyczny**im. Aleksandra Węgierki  
w Białymstoku

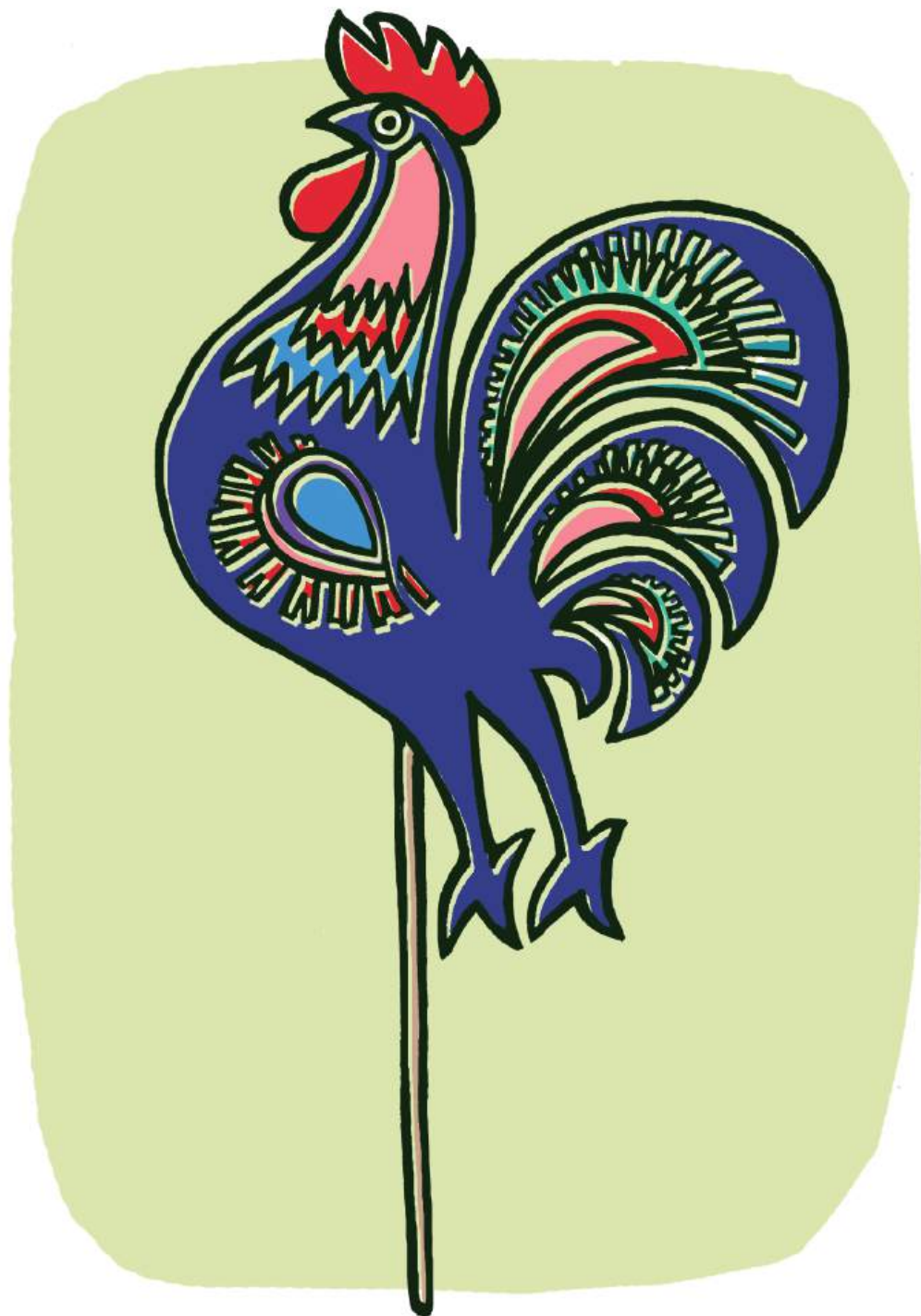
# CICHO... SZA...

## Karty pracy

### KOSTIUMY

Kostiumy to specjalne stroje, które przygotowuje się dla aktorów grających w danym przedstawieniu. Najczęściej nie są to zwykłe ubrania, jakie widzimy na co dzień na ulicy, tylko stworzone przez specjalnego artystę po to, aby pomóc aktorowi w stworzeniu roli. Wygląd i kształt kostiumów ma pomóc także widowni, aby oglądając przedstawienie w pewnym sensie wierzyła, że ogląda prawdziwą księżniczkę, a nie aktorkę, która gra na scenie rolę księżniczki.





TO JEST  
LALKA  
TEATRALNA

**B****Teatr  
Dramatyczny**im. Aleksandra Węgierki  
w Białymstoku

# CİCHO... SZA...

## Karty pracy

### LALKI TEATRALNE

Lalki teatralne to czasami używane w teatrze przedmioty, które aktorzy animują, sprawiając wrażenie, iż przedmioty te żyją. Aktor animujący lalkę czasem jest zupełnie schowany i słychać tylko jego głos tak, że wydaje się, że to mówi lalka. A czasem aktora animatora widać razem z lalką. Teatr lalek to ogromna sztuka, która pobudza wyobraźnię i ułatwia pokazanie rzeczy, które dla żywych aktorów byłyby zupełnie niewykonalne.





TO JEST  
REKWIZYT

**B****Teatr  
Dramatyczny**im. Aleksandra Węgierki  
w Białymstoku

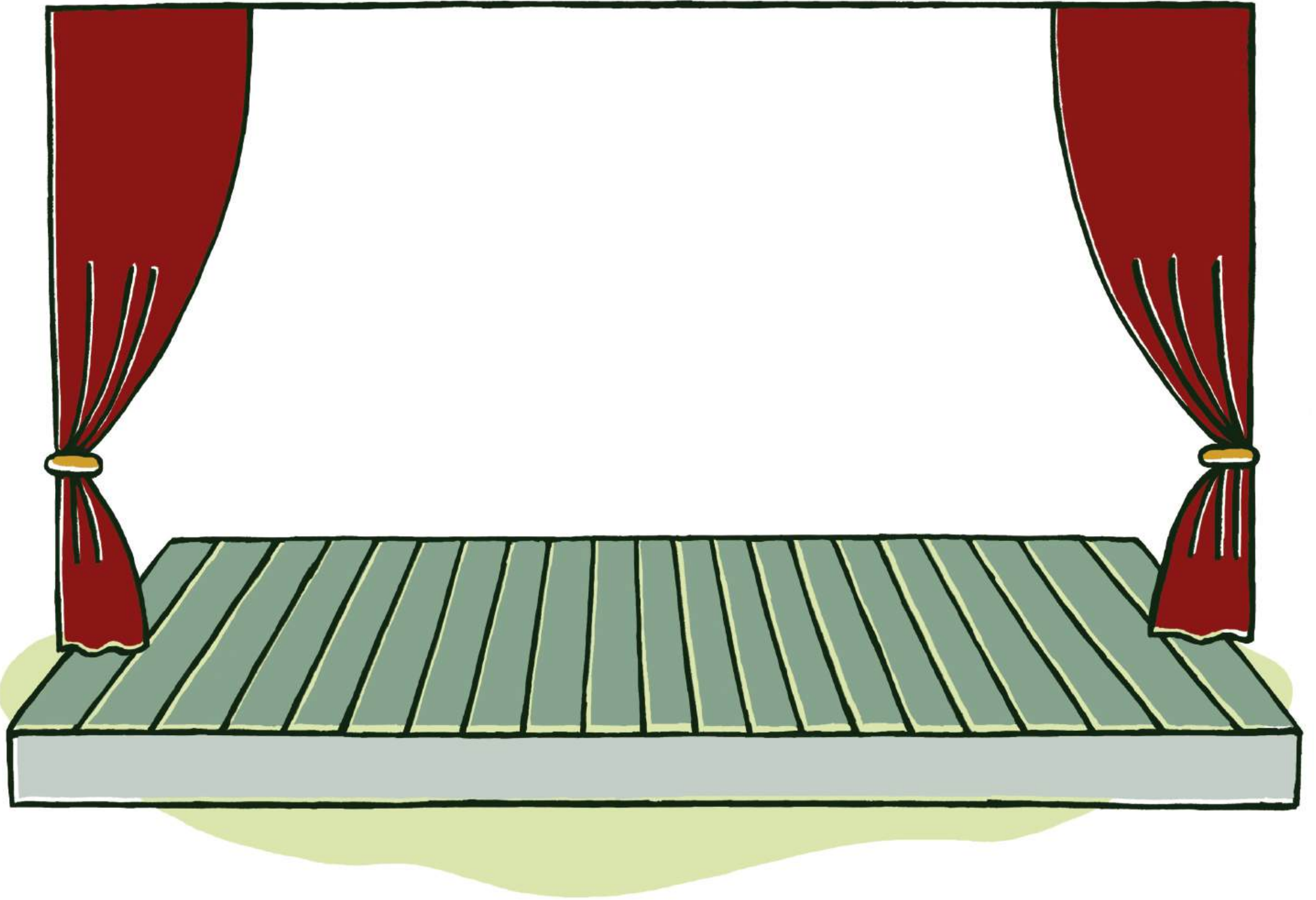
# CICHO... SZA...

## Karty pracy

### REKWIZYTY

Rekwizyty to przygotowane specjalnie na potrzeby przedstawienia drobne przedmioty czy sprzęty, których używają aktorzy, odgrywający na scenie swoje role. Rekwizyty mogą być przeróżne, od zupełnie zwyczajnych misek, po fantastyczne latające dywany. Dobry aktor doskonale wie, jak sobie pomóc w tworzeniu postaci, używając przydzielonego mu rekwizytu.









Teatr  
Dramatyczny

im. Aleksandra Węgierki  
w Białymstoku

# CICHO... SZA...

Karty pracy

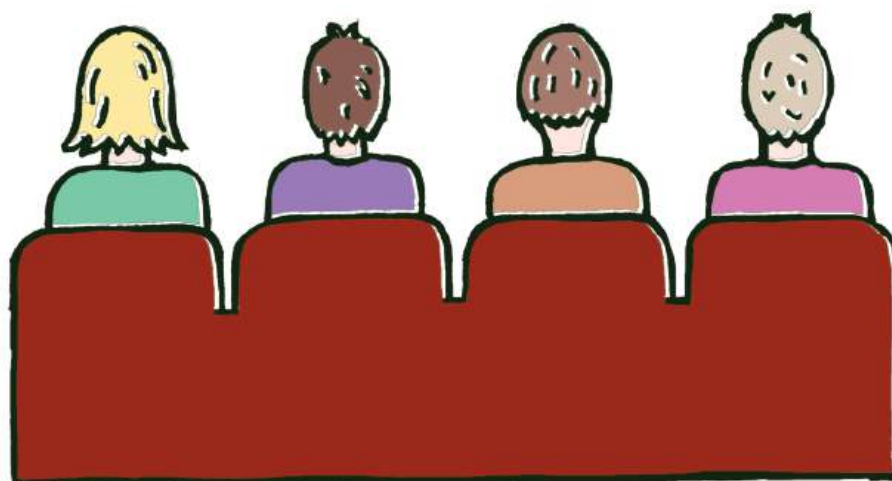
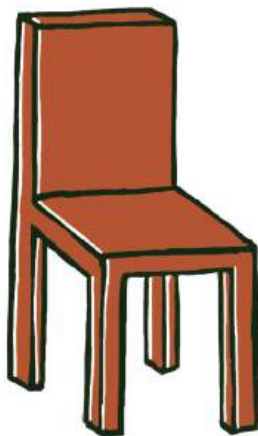
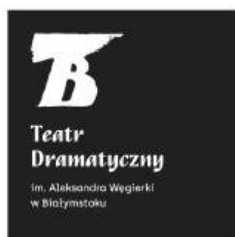
## JESTEŚ REŻYSEREM!

Wybierz swoje ulubione naklejki i stwórz niesamowite przedstawienie.  
Wszystko zależy od Twojej wyobraźni!



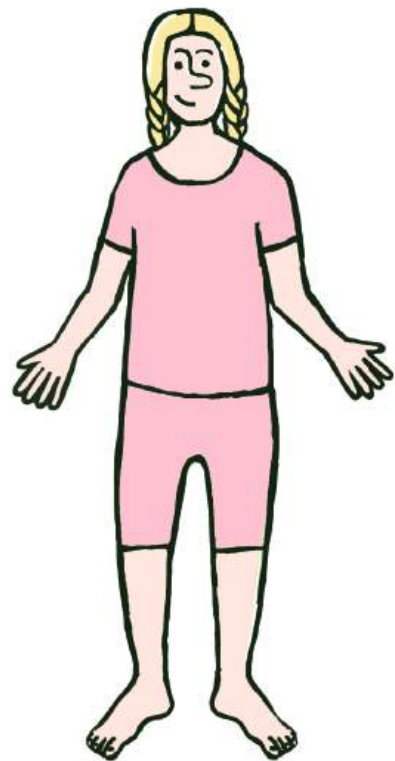
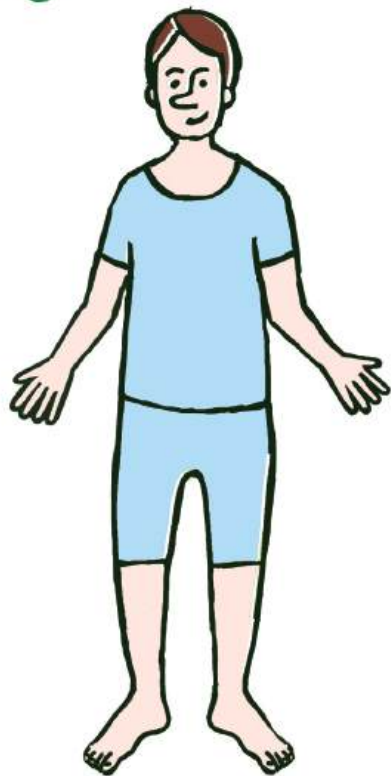
# CICHO... SZA...

Wytnij i naklej



# CICHO... SZA...

Wytnij i naklej



Organizator: \_\_\_\_\_



INSTYTUCJA ARTYSTYCZNA  
WOJEWÓDZTWA PODLASKIEGO

DRAMATYCZNY.PL

Mecenat: \_\_\_\_\_

Dofinansowano ze środków Ministra Kultury i Dziedzictwa Narodowego pochodzących z Funduszu Promocji Kultury.



Ministerstwo Kultury  
i Dziedzictwa Narodowego

**KULTURA  
DOSTĘPNA**

Zadanie dofinansowano z budżetu  
Województwa Podlaskiego.

